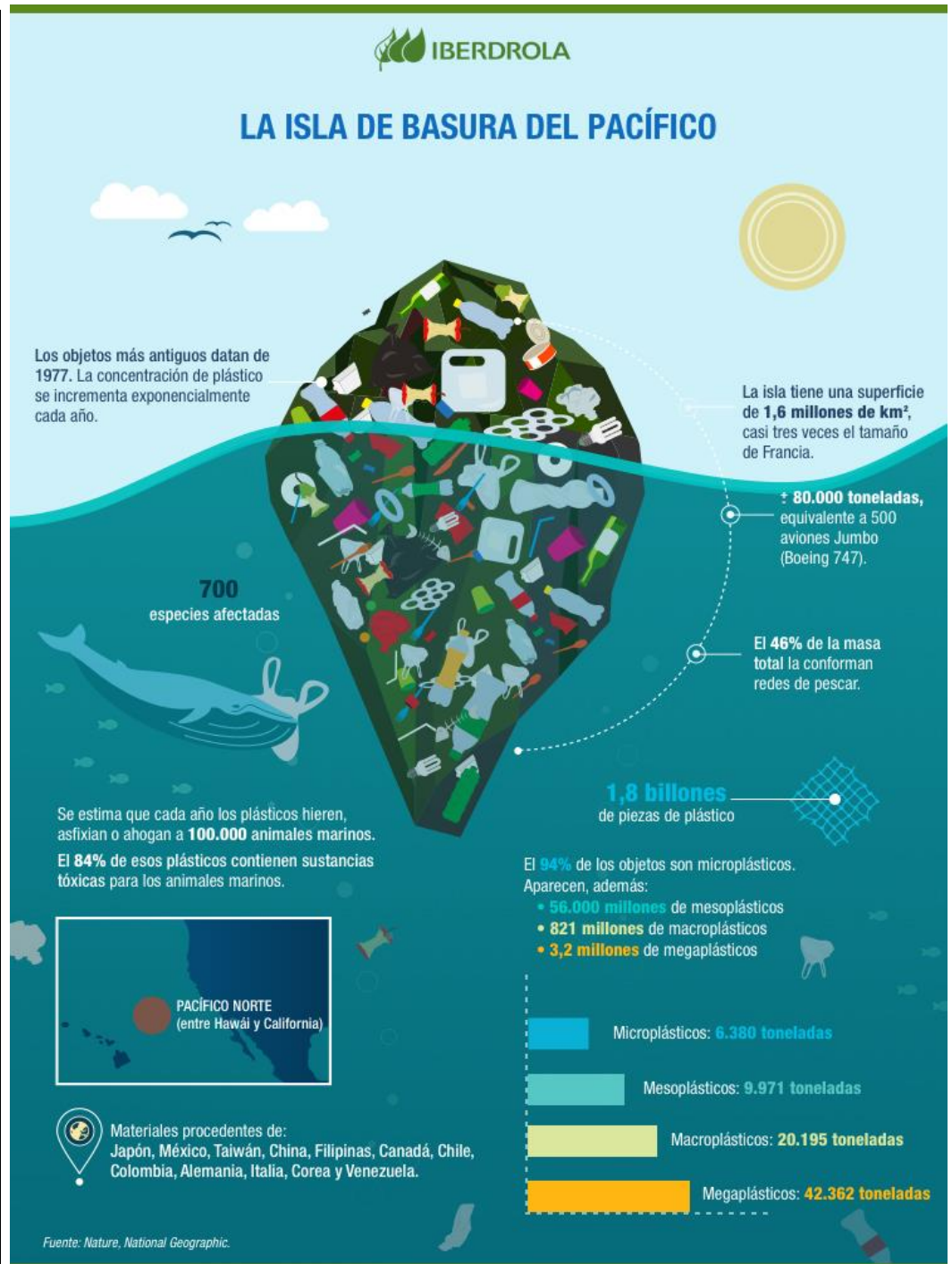


Guía de profundización: Continentes de basura en los océanos

Actividades:

- Según la infografía un 46% del total del peso de la isla de basura esta formado por redes de pesca desechadas. ¿Cuántas toneladas de redes de pesca hay en la isla de basura?
- La superficie total de Chile es de aproximadamente 750.000 km². ¿Cuántas veces cabe Chile completo en la isla de basura?
- Considerando que anualmente los plásticos dañan a 100.000 animales marinos, ¿Cuántos animales han sido dañados desde que comenzó a formarse la isla de basura del pacífico?
- Un estudio indica aproximadamente que fracción del total de basura que hay en los océanos aporta cada continente. Los resultados son:

Continente	Fracción del total de basura que aporta
Oceanía	$\frac{1}{100}$
Europa	$\frac{1}{100}$
Norteamérica	$\frac{1}{100}$
Sudamérica	$\frac{1}{25}$
África	$\frac{2}{25}$
Asia	$\frac{3}{4}$



- Considerando el peso total de la isla de basura del pacífico y la fracción que aporta Sudamérica ¿Cuántas toneladas de basura aportó el continente Sudamericano?
- Chile es responsable del 12% del total de basura que Sudamérica arroja al océano. Considerando este porcentaje y el total de basura que arroja Sudamérica ¿Cuántas toneladas de basura aporta Chile a la isla de basura?
- Si en Chile viven aproximadamente 20 millones de personas ¿Cuántos KILOS de basura en promedio aportado cada persona que vive en Chile a la Isla de basura?